



Y-NEXT開催



臨床研究

よろず相談室

2024年度より月に10日程度の運用となります。

※また「統計解析室」「戦略相談室」の

ローテーション対応が終了となりました。

月に10日程度（祝日除く）13時00分～16時00分
【直通MPS】 5405（稼働日の上記時間のみ繋がります）

場所：附属病院10階 旧レストラン跡地

対象：当院で臨床研究を開始予定あるいは施行中の職員
あるいはサポートしている方であればどなたでも歓迎です。
※ドアが開いているときは、遠慮なくお声がけください。

よろず相談室の詳細・ご予約・スケジュール確認のURL・QRコードはこちら

<https://www-user.yokohama-cu.ac.jp/~ynext/yorozu/>

【予約連絡先】

URLかQRコードよりアクセス頂き、予約フォームを送信してください。

【よろず相談室に関する問合せ】

臨床研究推進課Tel：045-370-7933（内線：3559）

Mail：ynext@yokohama-cu.ac.jp



よろず相談室は、Y-NEXTの各室ローテーションにより多職種で対応しています。

- ・ 研究開発支援室…臨床研究のプロジェクト管理、医師主導治験の全般、PMDA対応、CRO等への外注業者選定・費用感覚、臨床試験の出口戦略、モニタリング相談等
- ・ 臨床試験データ管理室…臨床研究のデータ管理、EDC、中央モニタリング及び登録センター業務等
- ・ 信頼性保証室…臨床研究の監査又は調査を実施し、臨床研究の品質を保証する事項等
- ・ 臨床試験管理室…治験や臨床研究の開始に向けてあらかじめ考えるべきこと等（準備・手続きの進め方や実施体制の構築など）
- ・ 教育研修室…「臨床研究開始時の計画書作成に関する事（指針・法の該当性、研究内容、研究体制、記載方法、コンセプトシート記載方法など）、申請方法・必要書類について（当面は教育研修室で代行）・研究実施に関する相談」

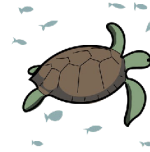
※戦略相談室…2024年4月より「よろず相談室」でのローテーション対応は終了となりました。
 「本学研究者と企業、他大学の産学官連携支援や基礎研究から臨床研究への橋渡し、研究の戦略相談業務等」ご相談いただく場合には「senryaku@yokohama-cu.ac.jp」までお問合せ下さい。
 ※統計解析室…2024年2月より「よろず相談室」でのローテーション対応は終了となりました。
 （統計解析室では介入研究コンセプト支援を無料で行っておりますので、相談希望の場合はこちらよりお申込みください。<https://www-user.yokohama-cu.ac.jp/~ynext/support/concept/>

2024

August

(令和6年)

8月



日曜日	月曜日	火曜日	水曜日	木曜日	金曜日	土曜日
28	29	30	31	01 教育研修室	02	03
04	05 臨床試験管理室	06	07 研究開発支援室	08	09 教育研修室	10
11	12	13	14 臨床試験管理室	15	16	17
18	19 信頼性保証室	20	21 教育研修室	22	23 臨床試験データ管理室	24
25	26	27 研究開発支援室	28	29 臨床試験データ管理室	30	31

よろず相談室の詳細・ご予約・スケジュール確認のURL・QRコードはこちら

<https://www-user.yokohama-cu.ac.jp/~ynext/yorozu/>

