

心不全を予測する

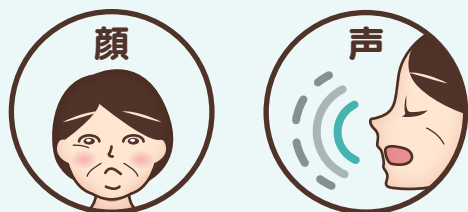
この研究は国土交通省 / AMED※
事業に採択されました！

GOKAN研究にご協力ください

※ 国立研究開発法人 日本医療研究開発機構



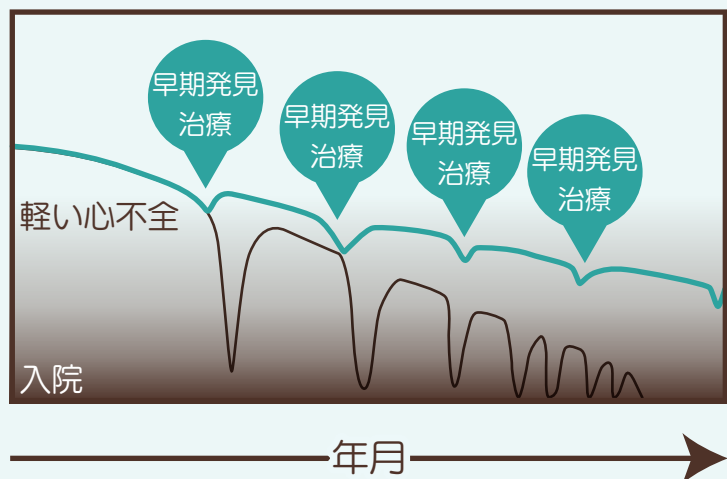
01 GOKAN研究では



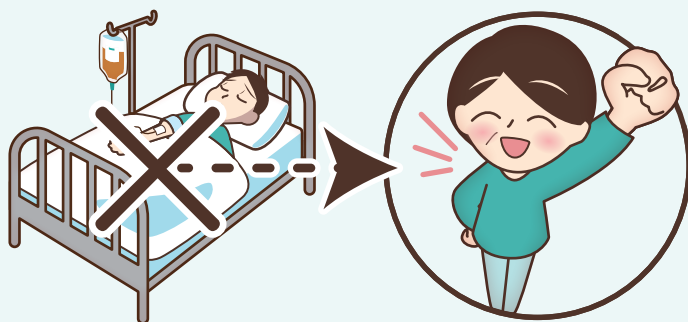
の変化を分析して
心不全の早期発見を目指します！

心不全＝良い状態と悪い状態を繰り返して進行する病気

心不全を早期に発見して治療できれば

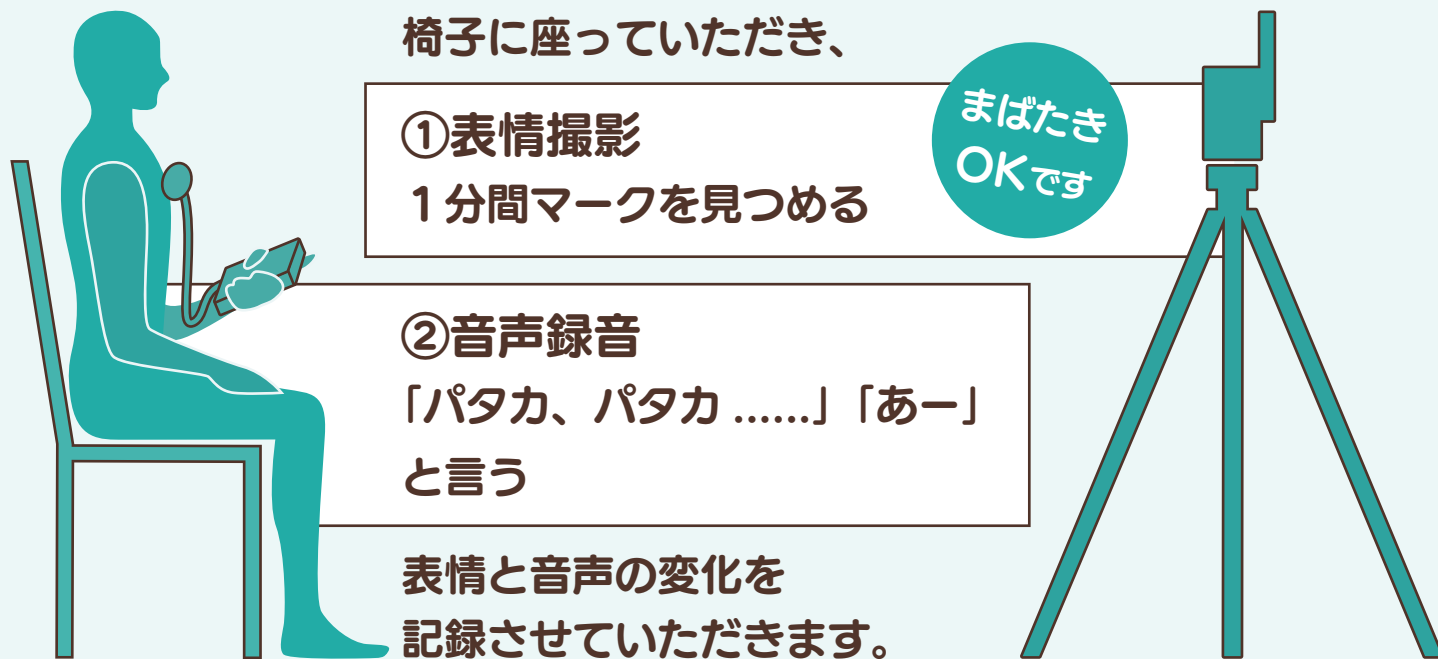


重症化を予防し、健康寿命を
延ばすことができます！



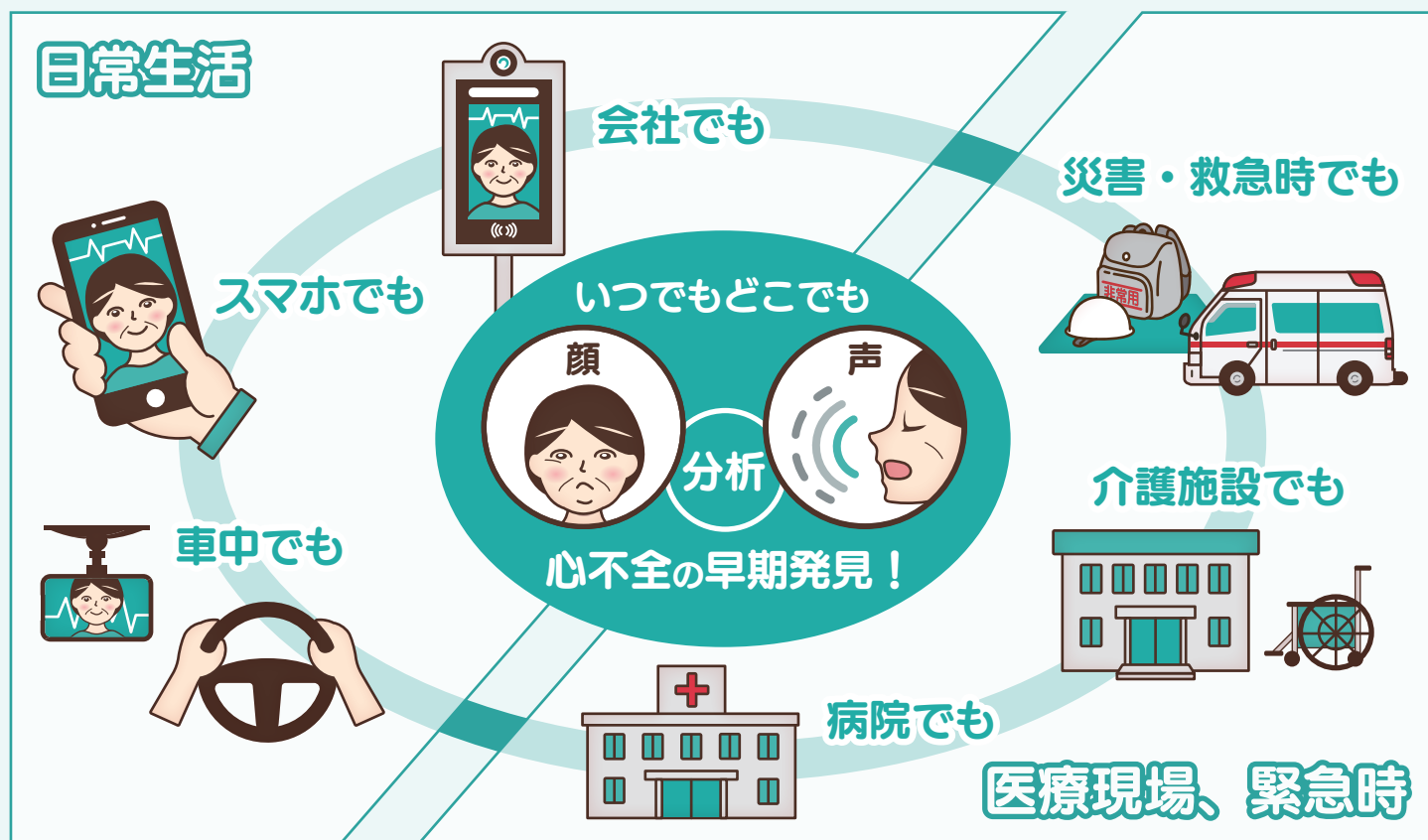
研究を進めるために、多くの患者さんのご協力が必要です！

02 記録方法



03 GOKAN研究の今後の展望

このシステムが普及すると



このような安全・安心な社会を作るために、
GOKAN研究へのご協力をどうぞよろしくお願いします。

代表研究機関 公立大学法人 横浜市立大学 附属市民総合医療センター 心臓血管センター

designed by Kanon Tanaka