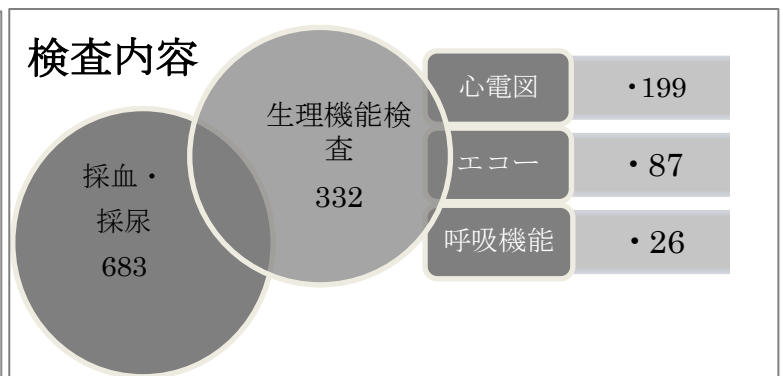
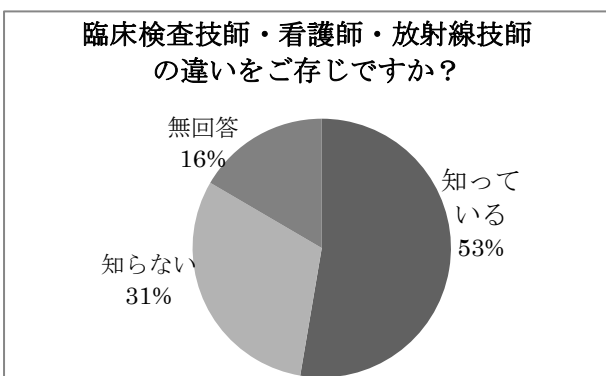
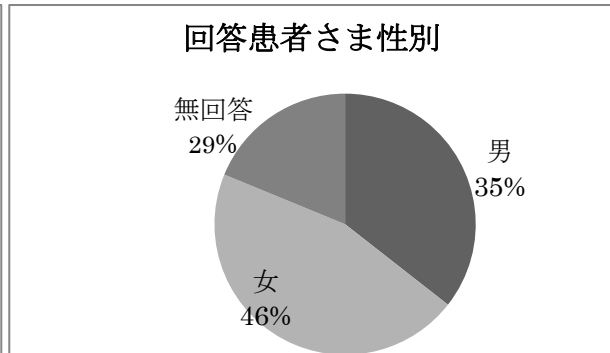
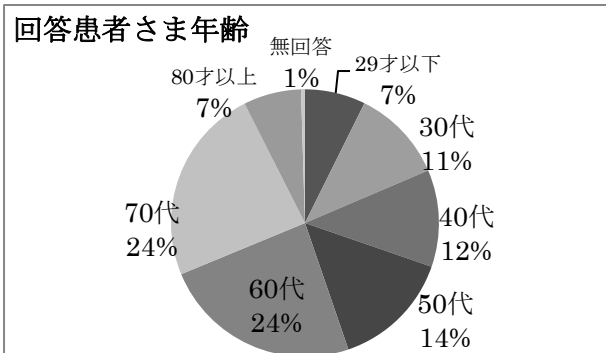


けんさのたより

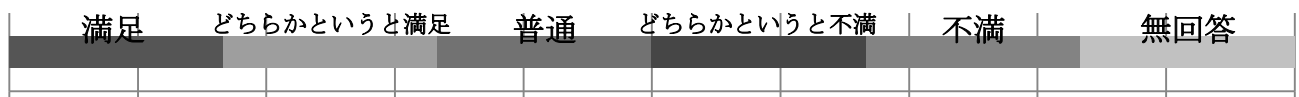
臨床検査部 発行

2012. 11

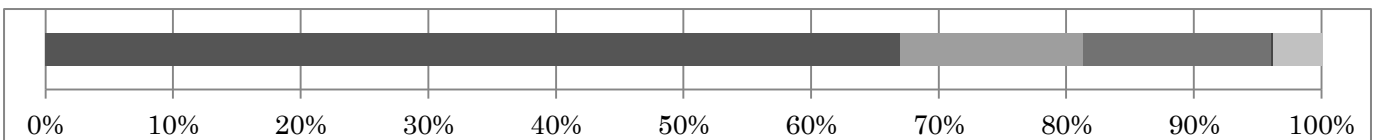
昨年、12月14日・16日に臨床検査部・接遇ワーキンググループより、患者さまへのアンケートを実施しました。採血室・生理機能検査室にて配布し、多くの方々にご協力いただくことができました。



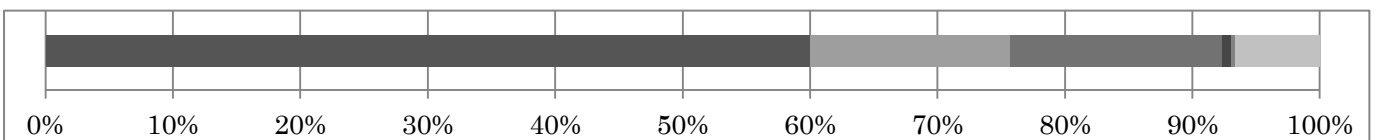
各設問に対し、満足・どちらかという満足・普通・どちらかという不満・不満で回答していただきました。



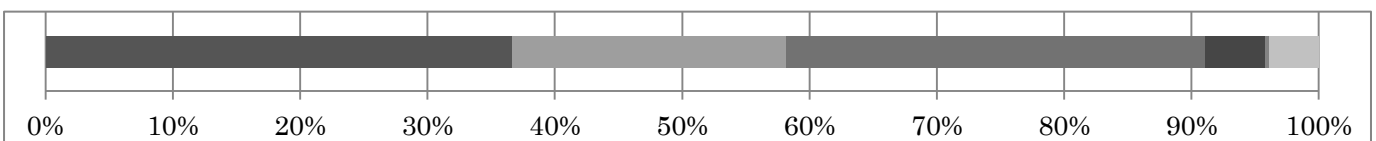
設問1 採血室の検査技師等の言葉遣いや対応はいかがでしたか。



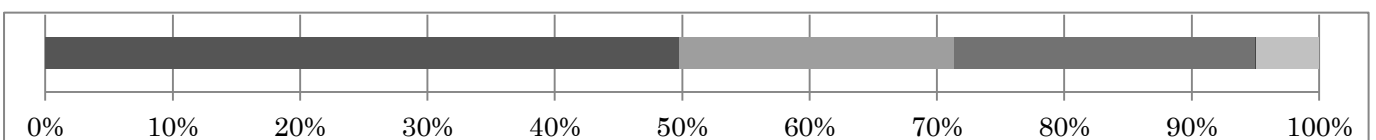
設問2 採血室の受付の言葉遣いや対応はいかがでしたか。

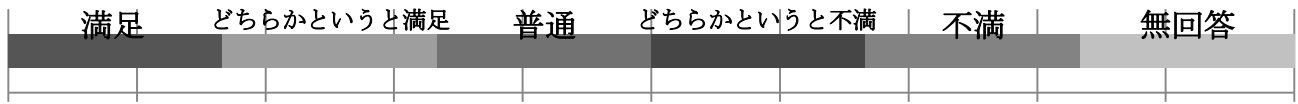


設問3 採血の待ち時間はいかがでしたか。

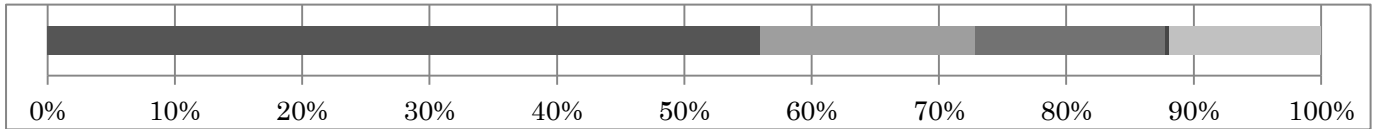


設問4 採血室でのプライバシーの配慮はいかがでしたか。

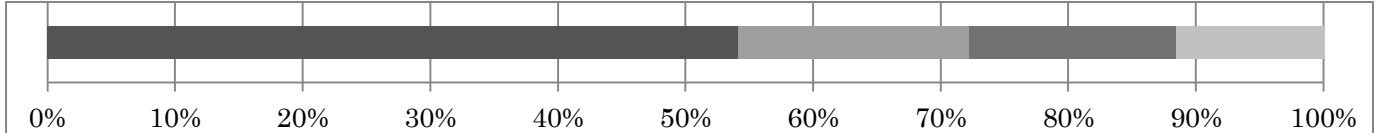




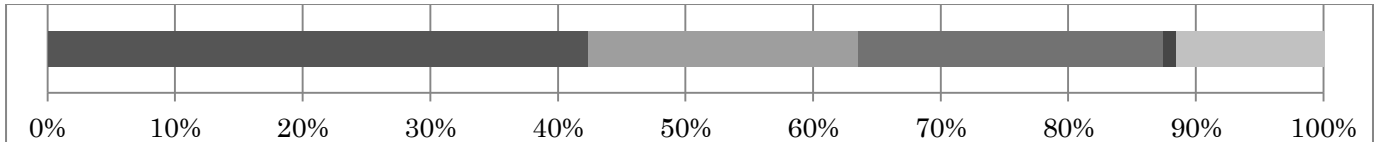
設問5 生理検査室の検査技師等の言葉遣いや対応はいかがでしたか。



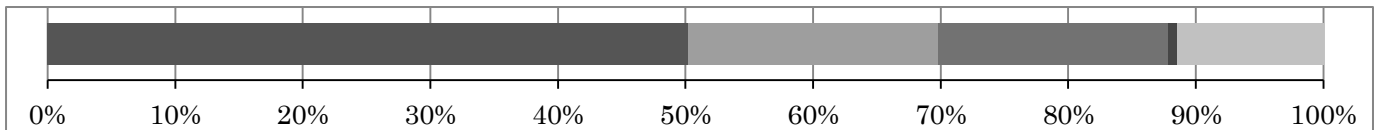
設問6 生理検査室の受付の言葉遣いや対応はいかがでしたか。



設問7 生理検査の待ち時間はいかがでしたか。



設問8 生理検査室でのプライバシーの配慮はいかがでしたか。



《意見・要望》

- 採血室**
- ・採血室前の椅子の配列が座りにくい、狭い、数が少ない等
 - ・採血開始前の順番取りがわからない、番号札が汚い
 - ・採血受付機がわかりにくい
 - ・待ち時間が長かった等
 - ・採血が痛い時がある等
 - ・横柄な人がいる、雑な感じであった
 - ・ゆっくり話してください
 - ・トイレが少ない

- 生理検査室**
- ・心電図の場所が分からなかった
 - ・検査室の仕切りがカーテンで、プライバシーの問題有

多くの貴重なご意見・ご要望をいただき、一同感謝しております。

臨床検査部で出来ること、病院全体へ要望することを整理し、患者様の満足度がより向上するように改善していきたいと思っております。

アンケートへのご協力ありがとうございました。
また、アンケートの集計・ご報告が遅くなりましたこと
をお詫び致します。

《謝辞》

職員の励みになる
ような言葉を多く
いただきました。

採血室

- ・感謝しています。ご苦労様です。
 - ・採血するのが上手で助かっています。
 - ・ボランティアさんの対応が良かった
- 生理検査室**
- ・対応が親切だった、ご苦労様です。
 - ・検査が時間通りで良かったです

