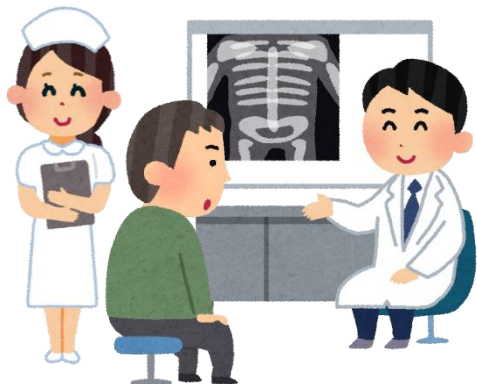
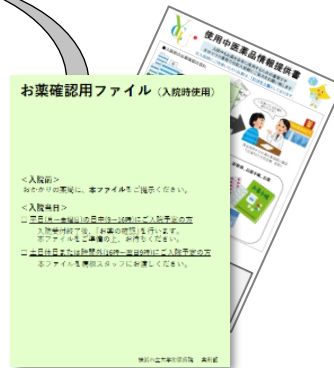
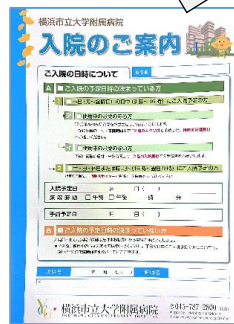


①入院決定



②入院案内



「入院のご案内」に、以下を封入。

- ①「お薬確認用ファイル」、
- ②「使用中医薬品情報提供書」(以下、提供書)

患者サポートセンター看護師が“薬局への提示”を説明

④入院

持参面談ブースにて
薬剤師と面談



(平日日勤帯)

- ★「提供書」をそのまま持参薬面談用紙として流用可
- ★ 薬局からの情報があるので、内容の把握が容易

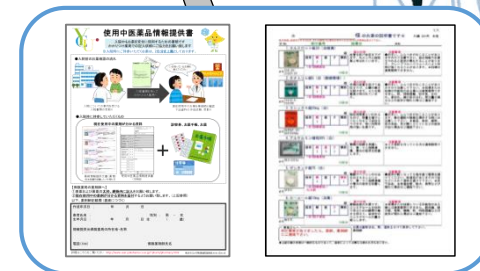
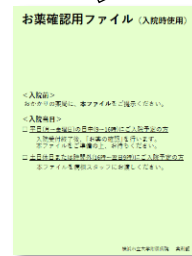
入院時に持参

(土・休日など)

病棟で医師、看護師が内容確認

- ★薬局からの情報があるので、内容の把握が容易
- ※翌営業日、薬剤師が内容確認(2階の持参薬管理受付に薬とともに提出ください)

③保険薬局



薬局薬剤師が、①「提供書」の記載
②「現在使用している薬剤」の資料を準備
→以上2点を、「お薬確認用ファイル」に封入し、患者へ。