

LECTURER PROFILE



氏名

鈴木 雅智 准教授

Masatomo Suzuki

研究分野

都市・不動産経済学、都市解析・都市計画

プロフィール

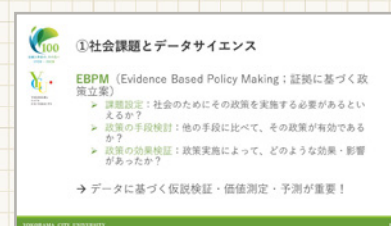
多変量解析や計量経済学の分析手法、GIS（地理情報システム）を用いた空間情報の収集・分析などのアプローチを用いて、都市や住宅・不動産を主な対象として研究しています。

模擬授業タイトル:

都市・地域の社会課題とデータサイエンス

データを分析する基本的な手法・ツールを紹介し、人口減少社会の課題である空き家問題の分析に適用します。データを通して社会にとって有益な知見が得られることを体験してみましょう。

PREVIEW!



受験生への MESSAGE

データサイエンスでは、分析手法への深い理解に加え、現場の感覚に基づいてデータを読み解く力も求められます。学際的な視野を持ち、志のある皆さんをお待ちしています。