

LECTURER PROFILE



氏名 佐藤 彰洋 (Aki-Hiro Sato) 教授

研究分野 データ利活用、メッシュ統計、
計算機数理、デザイン思考特論

プロフィール 総務省統計研究研修所客員教授。
2000年度東北大学大学院情報
科学研究科修了。博士(情報科
学)。データ利活用の研究に従事。
著者として、メッシュ統計、共立
出版(2019)他。

模擬授業タイトル:

ビッグデータ利活用入門

ビッグデータを利活用する上で必要となる基礎知識について説明しています。
人間の処理能力から見たビッグデータ利活用の困難さと、ビッグデータを利
活用できるようにすることで得られる社会的便益について解説しています。

PREVIEW!

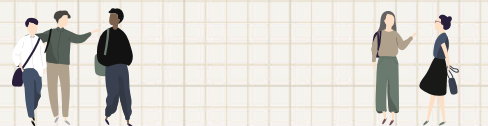
Big Dataとは?

・ビッグデータ: McKinsey Global Institute (MGI)による
"Big data: The next frontier for innovation, competition, and
productivity"

3V

Volume (量), Velocity (速度), Variety (多様性)

YOKOHAMA CITY UNIVERSITY



受験生へのMESSAGE

ビッグデータを利活用するためには、コンピュータプログラミングの知識と数理科学の知識が必要です。
基礎力を身につけてください。