

院内満足度ランキング

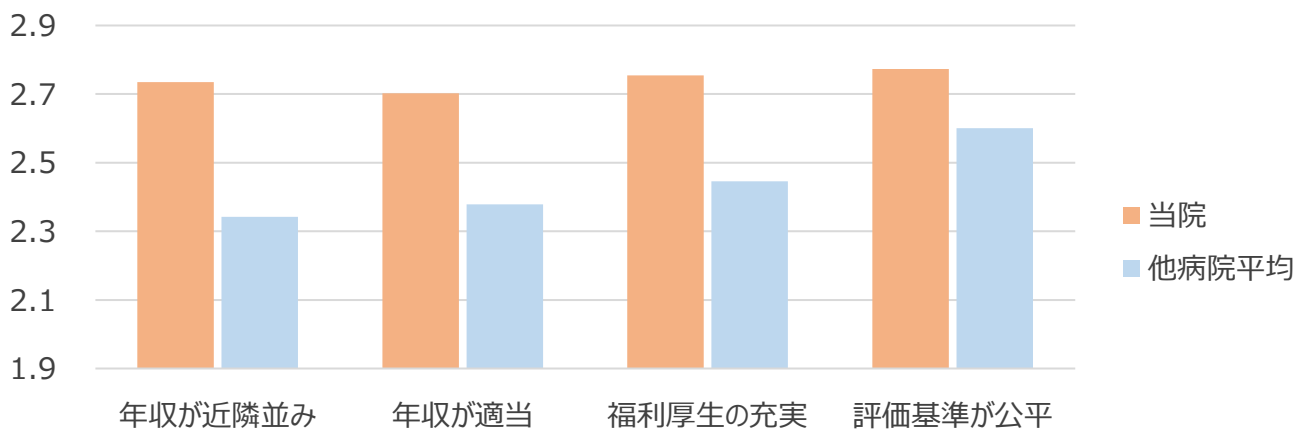
1位	同僚との関係が良い	90.1%
2位	他職種との関係が良い	85.0%
3位	自分に対する評価が妥当	81.7%
4位	成長を後押しする教育制度	78.5%
5位	直属の上司との関係が良い	76.5%

同僚だけでなく、他職種や上司とも人間関係が良好な点が強みです。また、評価基準や教育・研修制度などの制度面でも、他病院と比べ満足度が高くなっている点にも注目です。



※ランキングは「非常に満足」「まあ満足」と回答した職員の割合が大きい順

他病院と比較して特に満足度が高い項目



※数値は満足度をそれぞれ4段階で回答したものの平均値

当院のココが自慢！オススメポイント☆

教育体制が整っており大学が隣接しているため学習環境も充実しています。(20代)

看護職の向上心、専門分野を持つ看護師と働けることで、学びが深くなります。(30代)

教育体制が充実しており、スキルアップや自己成長にもつながります。子育てをしながらも続けられ人生設計がたてやすいです。(40代)

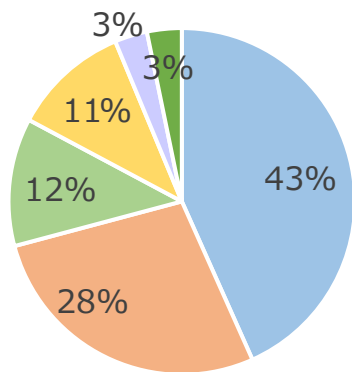
新人職員へのサポート体制の充実さや部署内の人間関係の良いところです。(20代)

他職種との風通しが良く、チームワークが良い。教育体制が整っているところ。(30代)

大学病院であるため、最先端の医療を学ぶことが出来る。(50代)

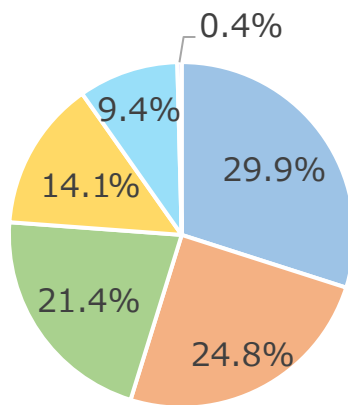


Q:将来的なキャリアビジョンをどのように考えていますか？



- (意向・希望はないが)やりがいをもって働きたい
- (意向・希望はないが)長く安定的にはたらきたい
- 認定看護取得などスペシャリストとして勤務したい
- 将来、他の医療機関でスキルを発揮したい
- 管理職としてマネジメントをしたい
- その他

Q:働く上でもっとも重視することはなんですか？



- 人間関係が良好で働きやすいなど「職場の雰囲気」
- 達成感を感じるなど「やりがいや働きがい」
- 私生活にも時間をさけるなど「私生活とのバランス」
- スキルや知識を向上させるなど「自己成長」
- 評価の結果として正当な「報酬」
- その他

入職を決めた理由ランキング

1位 教育体制

2位 福利厚生・寮

2位 給与・賞与

4位 学びたい事があった

4位 通勤が便利

大学病院ならではの**充実した教育制度**がきっかけとなり入職を決めた職員がもっとも多くなっています。
その他、福利厚生・寮や通勤のしやすさなど、条件面の良さも決め手となっています。



当院に入職してよかったこと

- ✓ モデルとなる先輩が多くいること。(20代)
- ✓ 研修も充実しており、日々の業務においても多くの学びを得られること。(20代)
- ✓ 人間関係が良く、他職種とも意見をお互いに出しやすく、連携がはかれている職場であること。(20代)
- ✓ (特に新人の)教育体制が充実しており、研修も多数あるスタッフもみんな教育熱心であるところ。(30代)
- ✓ 何か困った時に助けてくれる上司や同僚がいる。(40代)
- ✓ みんなが協力して入院患者さんへ最良のケアを行っているところ。(40代)

もっと詳しく知りたい方、
お問い合わせはコチラから！



横浜市立大学附属病院
<http://www.yokohama-cu.ac.jp/fukuhp/>

院内満足度ランキング

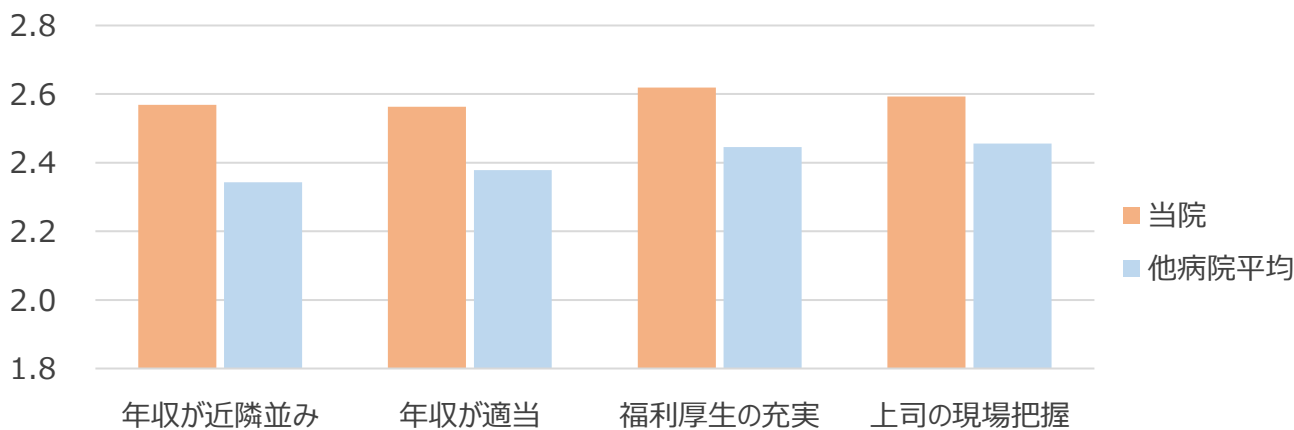
1位	同僚との関係が良い	88.6%
2位	他職種との関係が良い	82.0%
3位	自分に対する評価が妥当	79.0%
4位	直属の上司との関係が良い	77.2%
5位	仕事にやりがいを感じられる	77.0%

人間関係についての満足度が特に高く、強みとなっています。「評価」や「やりがい」「成長」など業務面に関する項目でも満足度が高くなっている点にも注目です。



※ランキングは「非常に満足」「まあ満足」と回答した職員の割合が大きい順

他病院と比較して特に満足度が高い項目



※数値は満足度をそれぞれ4段階で回答したものの平均値

当院のココが自慢！オススメポイント☆

教育体制が整っており丁寧で一人ひとりを見てくれます。(20代)

自分の行った看護、考える看護を評価しフィードバックしてくれる先輩がいること、通勤の時は体調を心配してくれるリーダーナースの存在がありがたいです。(20代)

教育体制が整っており、スペシャリスト・ジェネラリストNSが近くにおり、勉強になり、相談しやすいです。(30代)

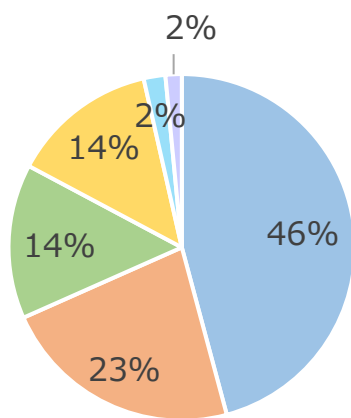
病棟や他職種との人間関係が良好で雰囲気の良いところがオススメです。(20代)

三次救急ならではの医療や看護について学べるところがオススメです。(20代)

人間関係が良く、先輩が先輩に相談しやすいように声をかけるように心がけております。(40代)

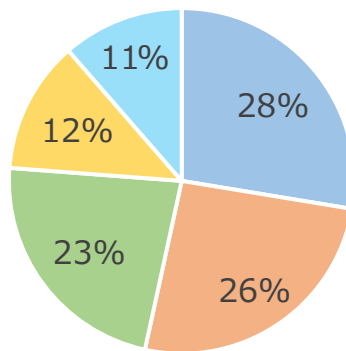


Q:将来的なキャリアビジョンをどのように考えていますか？



- (意向・希望はないが)やりがいをもって働きたい
- (意向・希望はないが)長く安定的にはたらきたい
- 認定看護取得などスペシャリストとして勤務したい
- 将来、他の医療機関でスキルを発揮したい
- 管理職としてマネジメントをしたい
- その他

Q:働く上でもっとも重視することはなんですか？



- 私生活にも時間をさけるなど「私生活とのバランス」
- 達成感を感じるなど「やりがいや働きがい」
- 人間関係が良好で働きやすいなど「職場の雰囲気」
- スキルや知識を向上させるなど「自己成長」
- 評価の結果として正当な「報酬」

入職を決めた理由ランキング

- | | |
|----|--------|
| 1位 | 教育体制 |
| 2位 | 給与・賞与 |
| 3位 | 通勤が便利 |
| 4位 | 福利厚生・寮 |

福利厚生や教育体制などの制度面が決めてとなっている職員が多いようです。

また、大学病院ならではの病院規模・経営母体も魅力の一つとなっています。



当院に入職してよかったこと

- ✓ すべての患者様を受け入れるため、ハイリスクに対応できるスキルが身に付くこと。(20代)
- ✓ 教育体制が整っており、研修で他部署の同期と学んだり、部署では先輩方が教えてくださること。(20代)
- ✓ 体調や気分の変化に対し、先輩達がすぐに声をかけてくれたり、対応も早く、十分な休暇をもらえたこと。(20代)
- ✓ 福利厚生、産休・育休を経て、育児中でもキャリアアップの支援をしてくれること。(30代)
- ✓ お互いをフォローし合える、分からないことを聞きやすい職場環境であること。(30代)
- ✓ 各年代のスタッフがバランスよく配置されており、様々な経験を持つスタッフが多く頼りになること。(40代)

もっと詳しく知りたい方、
お問い合わせはコチラから！

横浜市立大学附属
市民総合医療センター

<http://www.yokohama-cu.ac.jp/urahp/>

