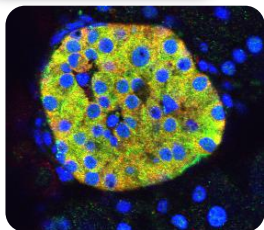
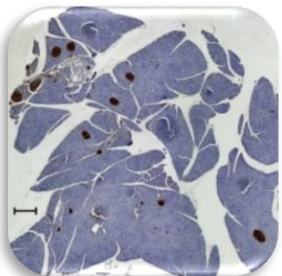




横浜市立大学 内分泌・糖尿病内科 2020年度 教室説明会

糖尿病基礎研究



横浜市立大学 内分泌・糖尿病内科では
入局を希望される方からの御連絡を
お待ちしております

by 横浜市立大学内分泌・糖尿病内科
教室員一同



医局員一同みなさまの入局をお待ちしております

世界糖尿病デー



糖尿病診療チームによる
フットケア



Web開催への御出席方法、御質問などは以下の
担当者に御連絡ください。

折目 和基 MPS:5563

Email: k_orime@yokohama-cu.ac.jp

医局説明会の日程

- 第1回 5/27 (水) 19:00~20:00
Web開催
- 第2回 6/20 (土) 12:00~13:30
市民総合医療センター 本館3階会議室
- 第3回 6/26 (金) 19:00~20:00
Web開催
- 第4回 7/18 (土) 12:00~13:30
横浜市立大学 医学部研究棟A202
- 第5回 7/22 (水) 19:00~20:00
Web開催

Web開催への御参加方法、医局説明会への質問、入局を希望される方などは以下の担当者に御連絡ください。

入局希望・お問合せ先:

折目 和基 (MPS:5563)

連絡先: E-mail: k_orime@yokohama-cu.ac.jp

横浜市立大学 内分泌・糖尿病内科の特徴

診療： 神奈川唯一の公立大学病院として多数の関連病院に医師を派遣しております。基本的に3名以上の医師を派遣し、**新入局者が安心して診療に従事できる指導体制**を敷いております。

研究： 当教室ではこれまでに**臨床研究、基礎研究ともに**
教育： **毎年多くの(英文)学術誌、国内・海外学会への報告**を行っております。医学博士も多数輩出しており、**新入局者への教育体制が整っております。**

雰囲気： 当教室は学閥が無く、若手の医師が多いため、**フランクで活気に溢れる医局**です。

連携して診療にあたる当医局の連携施設一覧

- ・横浜市立大学附属病院
- ・横浜医療センター
- ・横浜南共済病院
- ・神奈川県立循環器呼吸器病センター
- ・済生会横浜市南部病院
- ・横須賀市立市民病院
- ・小田原市立病院
- ・国際医療福祉大学熱海病院
- ・関東労災病院
- ・神奈川県立がんセンター
- ・新百合ヶ丘総合病院
- ・横浜市立大学市民総合医療センター
- ・横浜栄共済病院
- ・横浜労災病院
- ・済生会横浜市東部病院
- ・横須賀共済病院
- ・茅ヶ崎市立病院
- ・藤沢市民病院
- ・関東中央病院
- ・保土ヶ谷中央病院
- ・大和市立病院

(※非常勤医として上記以外の多数の施設で当医局員が診療に従事しております。)

横浜市立大学 内分泌・糖尿病内科では 専門医取得をサポートしています

日本内科学会

- ・内科専門医
- ・総合内科専門医

日本糖尿病学会

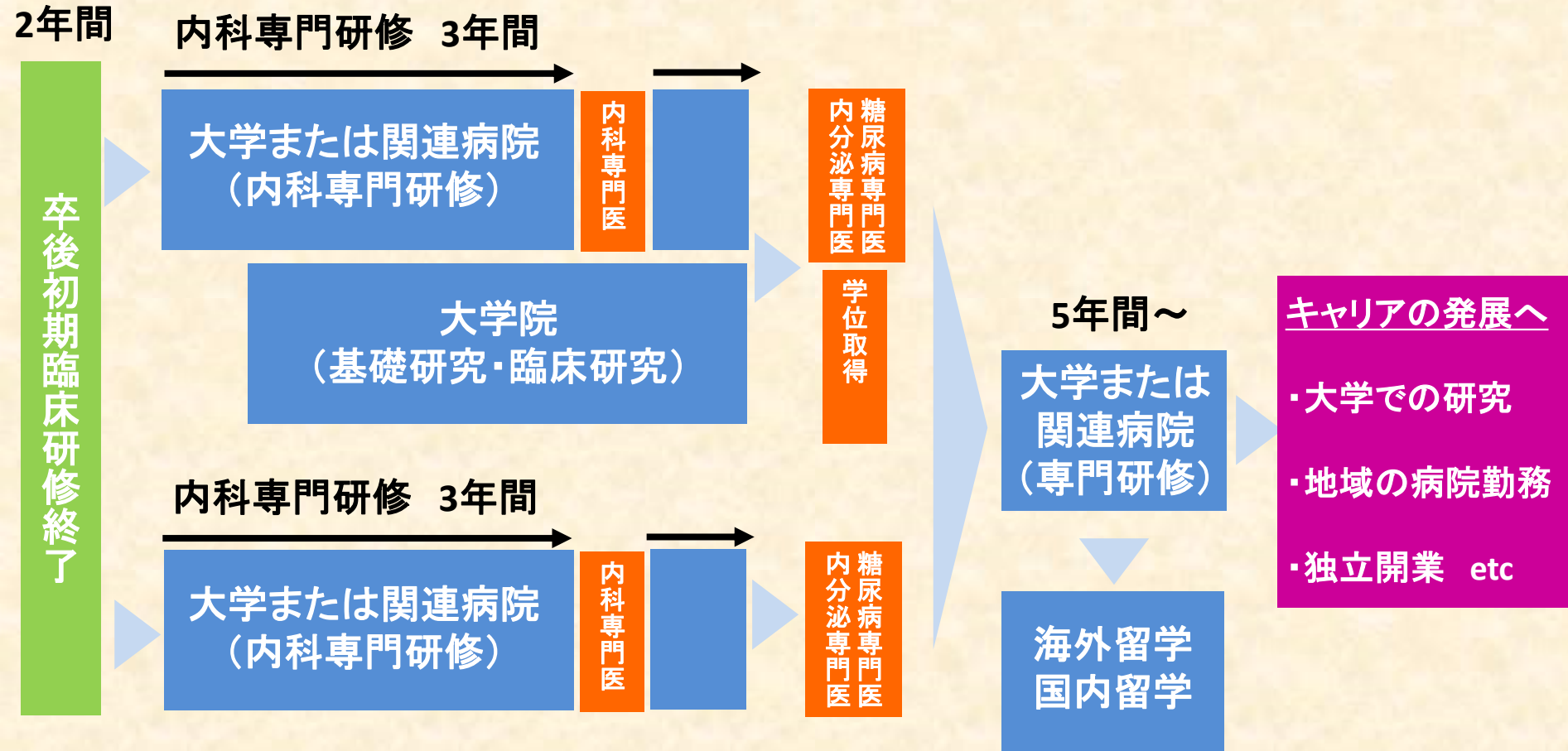
- ・糖尿病専門医

日本内分泌学会

- ・内分泌代謝科(内科)専門医

(上記以外にも日本甲状腺学会、日本肥満学会、日本病態栄養学会などの専門医取得が可能です。)

横浜市立大学 内分泌・糖尿病内科 キャリアパス



専門医研修施設では、当直等、他の医師と同等の研修を行ったとみなされる場合のみ研修認定期間とみなされます(法定で定められた産休期間は除く)。

横浜市立大学附属2病院の内科専門研修体制

(基幹施設)

- ・ 横浜市立大学附属病院(福浦)
- ・ 横浜市立大学附属市民総合医療センター(センター病院)

(概要)・専攻医数:附属2病院合計 1学年 20名程度

・指導医数:附属病院(福浦) 80-90名 センター病院 60-70名

(内科専門研修)

・1年目 20疾患群, 病歴要約10編以上

・2年目 45疾患群, 病歴要約29編

日本内科専攻医登録評価システムへの登録

・3年目 70疾患群 (56疾患群)

200例以上 (160例以上)

・内科系学術集会・企画 (年2回以上参加)

・JMECC, CPC, 倫理講習会等

日本専門医機構による専攻医登録スケジュール

（参考：2019年度 専攻医登録スケジュール）

■ 専攻医一次募集

応募期間	2019年10月15日 12時（正午）～2019年11月15日 12時（正午）まで
登録確認期間	2019年10月15日 12時（正午）～2019年11月15日 12時（正午）まで
面談など	2019年11月25日 12時（正午）～2019年12月15日 12時（正午）まで
採用通知	2019年12月16日 午後

■ 専攻医二次募集

応募期間	2019年12月17日 12時（正午）～2020年1月10日 12時（正午）まで
面談など	2020年1月20日 12時（正午）～2020年2月4日 12時（正午）まで
採用通知	2020年2月5日 午後

*一次募集と同じように手続きを行ってください。

■ 二次募集までに専門研修先が決定しない場合の募集など「最終調整期間」

応募期間	2020年2月6日 12時（正午）～2020年2月10日 12時（正午）まで
採用期間	2020年2月10日 14時～2020年2月12日 12時（正午）まで
採用通知	2020年2月13日 午後
応募期間	2020年2月14日 12時（正午）～2020年2月17日 12時（正午）まで
採用期間	2020年2月17日 14時～2020年2月19日 12時（正午）まで
採用通知	2020年2月20日 午後

（日本専門医機構ホームページより引用）

入局から専攻医登録までのスケジュール

①医局説明会



②病棟見学



③入局申し込み (7月～8月上旬)



④専攻医申し込み (学会ホームページで専攻医登録)



⑤横浜市大内科専門医委員会で派遣調整



⑥研修病院へ応募 (参考:2019年10月15日～11月15日)



⑦医局総会 (参考:2020年1月上～中旬)



⑧専門研修開始 (2021年4月～)

2020年度は医局説明会の日程が変更になる可能性があります。詳細はホームページに適宜掲載致します。

連絡先

まずは医局説明会にお越しください。

2020年度は医局説明会の日程が変更になる可能性があります。詳細はホームページに適宜掲載致します。

医局説明会への参加、入局を希望される方は以下に御連絡ください。

入局希望・お問合せ先:

折目 和基 (MPS:5563)

連絡先: E-mail: k_orime@yokohama-cu.ac.jp

**横浜市立大学 内分泌・糖尿病内科
では皆様の入局をお待ちしております**

お気軽に御連絡ください。

**by 横浜市立大学内分泌・糖尿病内科
教室員一同**