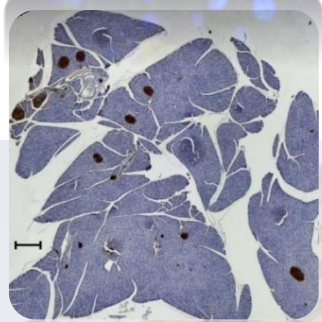
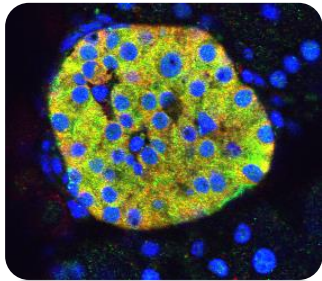




# 横浜市立大学 内分泌・糖尿病内科 2020年度 教室説明会

糖尿病研究



糖尿病のチーム診療  
(フットケア)



**医局説明会の日程は  
変更があり次第掲示致します**

第1回 5/16 **延期** 12:00～13:30  
横浜市立大学 医学部研究棟A202

第2回 6/20 (土) 12:00～13:30  
市民総合医療センター 本館3階会議室

第3回 7/18 (土) 12:00～13:30  
横浜市立大学 医学部研究棟A202

入局に関する情報は当科のウェブサイト  
に掲載中です。内分泌・糖尿病内科へ興味を  
お持ちの先生は今すぐ検索を!!

検索

横浜市大 糖尿病



**CLICK!!**

御参加を  
心よりお待ちしております!!



入局に関する問合せ先:  
折目 和基 MPS:5563  
連絡先: k\_orime@yokohama-cu.ac.jp  
もしくは医局員まで  
Tel: 045-787-2639 (医局直通)  
お気軽に御連絡ください!!